

CARTE HYDROGRAPHIQUE



Téléchargez l'application gratuite PanneauPocket, mettez la Fédération en favoris et restez informé des actualités du réseau.



Retrouvez les cartes interactives des parcours présents dans ce guide en flashant le QRCode ou sur le site internet fédéral www.federation-peche87.com



DANGER !
Ne pas pêcher
sous les lignes électriques

Barrages :

- 1 Le Palais
- 2 Chauvan
- 3 Saint-Marc
- 4 Artige
- 5 Villejoubert
- 6 Langleret
- 7 Bujaleuf
- 8 Fleix
- 9 Martineix
- 10 Larron
- 11 Vassivière (Nergout, Auphelle et Broussas)
- 12 Saint-Pardoux (Montimbert et Santhrop)

- Rivières et lacs de 2^e catégorie
- Plans d'eau en réglementation particulière
- Rivières et plans d'eau de 1^{re} catégorie, asticot autorisé comme esche mais interdit à l'amorçage
- Rivières et plans d'eau de 1^{re} catégorie, asticot interdit
- Limites de catégorie



Ma Rivière et moi !

PÉRIODES D'OUVERTURE

Les dates indiquées sont comprises. Le seul texte officiel reste l'avis annuel de la préfecture affiché en mairie ou consultable sur : www.federation-peche87.com

Espèces	Cours d'eau, plans d'eau 1 ^{re} catégorie piscicole	Cours d'eau, lacs et barrages 2 ^{ème} catégorie piscicole
Traite fario Saumon de fontaine		14 mars → 20 septembre
Traite arc-en-ciel		1 ^{er} janvier → 25 janvier et 14 mars → 31 décembre
Brochet	Pour le brochet en 1 ^{re} catégorie, remise à l'eau immédiate du 14 mars au 24 avril inclus.	1 ^{er} janvier → 25 janvier et 25 avril → 31 décembre
Sandre	14 mars → 20 septembre	1 ^{er} janvier → 15 mars *** et 13 juin → 31 décembre
Black-bass		1 ^{er} janvier → 15 mars *** et 04 juillet → 31 décembre
Écrevisses d'origine américaine*		1 ^{er} janvier → 31 décembre
Ombre commun	16 mai → 20 septembre	16 mai → 31 décembre
Grenouille verte ou rousse**		1 ^{er} août → 20 septembre
Anguille jaune	Bassin de la Loire	1 ^{er} avril → 31 août
	Bassin de la Garonne et de la Charente	1 ^{er} mai → 20 septembre
		Non concerné
Anguille argentée - Saumon - Truite de mer - Écrevisses à pattes rouges, des torrents, à pattes blanches, à pattes grêles - Autres espèces de grenouilles. Pêche interdite toute l'année.		

- * Le transport des écrevisses d'origine américaine vivantes (*Pacifastacus leniusculus*, *Faxonius limosus* et *Procambarus clarkii*) est interdit.
- ** Le colportage, la vente, la mise en vente ou l'achat de la Grenouille verte ou de la Grenouille rousse, qu'il s'agisse de spécimens vivants ou morts, sont interdits en toute période.
- *** Possibilité de continuer à pêcher sandre et black-bass du 26 janvier au 15 mars :
 - aux vers sur les cours d'eau et les plans d'eau de 2^{ème} catégorie piscicole.
 - aux leurres, poissons morts, vifs ou artificiels **UNIQUEMENT** sur l'ensemble des lacs de barrage de 2^{ème} catégorie piscicole du département (Saint-Pardoux, Vassivière, Le Palais, Chauvan, Saint-Marc, Artige, Villejoubert, Langleret, Bujaleuf, Fleix, Martineix, Larron). **Exception pour le plan d'eau de Videix : du 26 janvier au 13 mars.** Attention gracieux ! Les black-bass capturés à Bujaleuf, Fleix et Videix doivent être immédiatement remis à l'eau.

ACTUALITÉS 2026

LE CHAZELAS OUVERT AUX PÊCHEURS ACCOMPAGNATEURS

Les adultes qui accompagnent les pêcheurs mineurs sur les parcours jeunes pêcheurs du Chazelas (Bonnac-la-Côte) sont dorénavant autorisés à pêcher, s'ils sont détenteurs d'une carte de pêche en cours de validité.

NOUVEAU PARCOURS SPÉCIALISÉ

Un nouveau carpodrome vient étoffer la liste des parcours spécialisés avec option supplémentaire : le plan d'eau de Tracheras à Bonnac-la-Côte. La réglementation et les tarifs sont identiques à ceux du carpodrome Le Rochet déjà existant.

Pour rappel, les détenteurs des cartes « Personne Mineure » et « Découverte moins de 12 ans » ont un accès gratuit aux parcours spécialisés.

Retrouvez plus d'infos sur le carpodrome/pêche à la ligne de Tracheras au verso de ce dépliant.

NAVIGATION AUTORISÉE AU PONT-À-L'ÂGE

Les communes de Folles et de Laurière autorisent désormais la navigation en float-tube, kayak et bateau à moteur électrique sur le lac du Pont-à-l'Âge, classé en 2^{ème} catégorie piscicole et propriété de la Communauté de communes ELAN.

FERMETURE LORS DES LÂCHERS

● Parcours de loisir

La pêche est strictement interdite les jours de lâchers de Truites arc-en-ciel aussi bien en 1^{ère} qu'en 2^{ème} catégorie piscicole : **du 09 au 13 mars, 16-17 avril.** Ouverture de la pêche le samedi matin, à l'heure légale.

Retrouvez les 13 parcours de loisir au verso de ce dépliant. Sur demande de l'AAPPMA Vienne-Taurion, le parcours de loisir situé sur le Taurion à Saint-Priest-Taurion n'existe plus en 2026.

● Plans d'eau

La pêche est strictement interdite les jours de lâchers de Truites arc-en-ciel : **du 09 au 13 mars, 02-03 avril.** Ouverture de la pêche le samedi matin, à l'heure légale.

Plans d'eau concernés :

Ambazac, Bessines-Sagnat, Bussière-Galant, Châteauneuf-la-Forêt, Pont à l'Âge (Folles-Laurière), Ladignac-le-Long, La Croisille-sur-Briance, La Janchère, Lussac-les-Eglises, Peyrat-le-Château, Rochechouart (pas de déversement pour le 4 avril, enduro organisé par l'AAPPMA), Saint-Germain-les-Belles, Saint-Mathieu, Saint-Sornin-Leulac, Saint-Paul, Saint-Yrieix-la-Perche, Mortemare (Bonnac-la-Côte).

BON À SAVOIR

Le Guide de Pêche 2026 édité par la FDAAPPMA 87 ne doit pas être considéré comme un document officiel et n'engage pas la responsabilité de cette dernière. Les informations données sont susceptibles d'être modifiées si un changement réglementaire intervient après la parution. Pour rester informé, consultez les arrêtés préfectoraux en vigueur, consultez le site internet www.federation-peche87.com, contactez la Fédération ou votre AAPPMA.

TAILLES MINIMALES DE CAPTURE NOMBRE DE CAPTURES AUTORISÉES QUOTA DE PRISES

NOMBRE DE CAPTURES AUTORISÉES

Salmonides : Truite fario, Truite arc-en-ciel, Saumon de fontaine, Ombre commun : 6 par jour et par pêcheur, dont 2 Ombres commun max.

Carnassiers : Brochet, sandre, black-bass : 3 par jour et par pêcheur, dont 2 brochets max.

Perche : 10 perches par jour et par pêcheur pour des perches dont la taille est inférieure à 30 cm et/ou supérieure à 40 cm, uniquement sur le lac de Saint-Pardoux, le barrage du Chauvan, les barrages de la Maulde (sauf le lac de Vassivière), les plans d'eau gérés par la Fédération et la Vienne à Limoges (du barrage du Palais-sur-Vienne au pont Saint-Etienne et du pont Saint-Martial au moulin de la Garde - gracieux totale entre les deux ponts médiévaux Saint-Etienne et Saint-Martial).

TAILLES MINIMALES DE CAPTURES



- * Brochet : remise à l'eau obligatoire des brochets mesurant en-dessous de 60 cm et au-dessus de 80 cm en 1^{re} et 2^{ème} catégorie piscicole.
- ** Perche : Remise à l'eau obligatoire des perches mesurant entre 30 et 40 cm uniquement sur le lac de Saint-Pardoux, le barrage du Chauvan, les barrages de la Maulde (sauf le lac de Vassivière), les plans d'eau gérés par la Fédération et la Vienne à Limoges (du barrage du Palais-sur-Vienne au pont Saint-Etienne et du pont Saint-Martial au moulin de la Garde - gracieux totale entre les deux ponts médiévaux Saint-Etienne et Saint-Martial).
- Plus de taille minimale de capture pour la Truite arc-en-ciel.

QUOTA DE PRISES SUR LES PLANS D'EAU LISTÉS CI-DESSOUS, PAR JOUR ET PAR PÊCHEUR

Pour rappel, toute carpe de plus de 60 cm devra impérativement être remise à l'eau.

- 2 kg de fritures (gardons, goujons, etc.). ● 1 carpe de moins de 4 kg.

Ambazac, Bessines-Sagnat, Bussière-Galant, Châteauneuf-la-Forêt, Pont à l'Âge (Folles-Laurière), Ladignac-le-Long, La Croisille-sur-Briance, La Janchère, Lussac-les-Eglises, La Puye, Peyrat-le-Château, Saint-Germain-les-Belles, Saint-Mathieu, Saint-Sornin-Leulac, Saint-Paul, Saint-Yrieix-la-Perche, Uzurat (Limoges), Mortemare (Bonnac-la-Côte), Rochechouart : voir règlement affiché sur place ou auprès de l'AAPPMA.

HEURES LÉGALES DE LEVER ET DE COUCHER DU SOLEIL POUR 2026 À LIMOGES

La pêche est interdite plus d'une demi-heure avant le lever du soleil et plus d'une demi-heure après le coucher du soleil.

Date	Lever	Coucher	Date	Lever	Coucher
03 janvier	8 h 36	17 h 22	04 juillet	6 h 10	21 h 47
13 janvier	8 h 34	17 h 30	11 juillet	6 h 15	21 h 44
17 janvier	8 h 31	17 h 39	18 juillet	6 h 22	21 h 39
24 janvier	8 h 25	17 h 49	25 juillet	6 h 29	21 h 32
31 janvier	8 h 18	17 h 59	01 août	6 h 37	21 h 24
07 février	8 h 09	18 h 09	08 août	6 h 46	21 h 14
14 février	7 h 59	18 h 19	15 août	6 h 54	21 h 03
21 février	7 h 47	18 h 30	22 août	7 h 03	20 h 51
28 février	7 h 35	18 h 40	29 août	7 h 12	20 h 38
07 mars	7 h 22	18 h 49	05 septembre	7 h 20	20 h 25
14 mars	7 h 09	18 h 59	12 septembre	7 h 29	20 h 12
21 mars	6 h 56	19 h 08	19 septembre	7 h 38	19 h 58
28 mars	06h42	19 h 17	26 septembre	7 h 46	19 h 45
29 mars	7 h 41	20 h 19	03 octobre	7 h 55	19 h 31
04 avril	7 h 29	20 h 27	10 octobre	8 h 04	19 h 18
11 avril	7 h 16	20 h 36	17 octobre	8 h 14	19 h 05
18 avril	7 h 04	20 h 45	24 octobre	8 h 23	18 h 53
25 avril	6 h 52	20 h 54	25 octobre	7 h 25	17 h 52
02 mai	6 h 41	21 h 03	31 octobre	7 h 33	17 h 43
09 mai	6 h 31	21 h 12	07 novembre	7 h 43	17 h 33
16 mai	6 h 22	21 h 20	14 novembre	7 h 53	17 h 24
23 mai	6 h 15	21 h 28	21 novembre	8 h 02	17 h 18
31 mai	6 h 09	21 h 35	28 novembre	8 h 11	17 h 13
06 juin	6 h 06	21 h 41	05 décembre	8 h 20	17 h 10
13 juin	6 h 04	21 h 45	12 décembre	8 h 26	17 h 10
20 juin	6 h 04	21 h 48	19 décembre	8 h 32	17 h 12
27 juin	6 h 06	21 h 49	26 décembre	8 h 35	17 h 15

Changement d'heure

GUIDE 2026

Haute-Vienne : Territoire de pêche

LA PÊCHE EN HAUTE-VIENNE



FÉDÉRATION DE LA HAUTE-VIENNE POUR LA PÊCHE
ET LA PROTECTION DU MILIEU AQUATIQUE

www.federation-peche87.com

f @ d SUIVEZ-NOUS

CARTES DE PÊCHE 2026



CARTE ANNUELLE "INTERFÉDÉRALE PERSONNE MAJEURE" : 114 €

Pour qui ? Les adultes de + de 18 ans au 1^{er} janvier 2026.

Pour pêcher où ? 1^{re} et 2^{ème} catégorie (cours d'eau, plans d'eau et barrages) et dans les 91 départements réciprocitaires*.

Comment ? Toutes techniques autorisées*.

CARTE ANNUELLE "PERSONNE MAJEURE" : 87 €

Pour qui ? Les adultes de + de 18 ans au 1^{er} janvier 2026.

Pour pêcher où ? 1^{re} et 2^{ème} catégorie (cours d'eau, plans d'eau et barrages) et dans les 91 départements réciprocitaires*.

Comment ? Toutes techniques autorisées*.

CARTE ANNUELLE "DÉCOUVERTE FEMME" : 42 €

Pour qui ? Les femmes de + de 18 ans au 1^{er} janvier 2026.

Pour pêcher où ? 1^{re} et 2^{ème} catégorie (cours d'eau, plans d'eau et barrages) et dans les 91 départements réciprocitaires*.

Comment ? Toutes techniques autorisées*, 1 seule ligne autorisée (et 6 balances à écrevisses).

CARTE ANNUELLE "PERSONNE MINEURE" : 27 €

Pour qui ? Les jeunes de moins de 18 ans au 1^{er} janvier 2026.

Pour pêcher où ? 1^{re} et 2^{ème} catégorie (cours d'eau, plans d'eau et barrages) et dans les 91 départements réciprocitaires*.

Comment ? Toutes techniques autorisées*.

CARTE ANNUELLE "DÉCOUVERTE 12 ANS" : 8 €

Pour qui ? Les enfants de moins de 12 ans au 1^{er} janvier 2026.

Pour pêcher où ? 1^{re} et 2^{ème} catégorie (cours d'eau, plans d'eau et barrages) et dans les 91 départements réciprocitaires*.

Comment ? Toutes techniques autorisées*, 1 seule ligne autorisée (et 6 balances à écrevisses).

CARTE TEMPORAIRE "HERBODOMIAIRE" : 36,50 €

Pour qui ? Toute le monde.

Pour pêcher où ? 1^{re} et 2^{ème} catégorie (cours d'eau, plans d'eau et barrages) et dans les 91 départements réciprocitaires*.

Comment ? Toutes techniques autorisées*.

Valable 7 jours consécutifs.

CARTE TEMPORAIRE "JOURNALIÈRE" : 20 €

Pour qui ? Toute le monde.

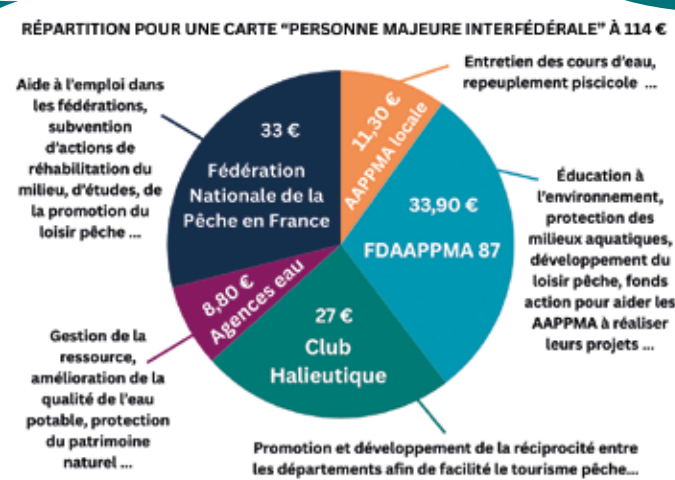
Pour pêcher où ? 1^{re} et 2^{ème} catégorie (cours d'eau, plans d'eau et barrages) et dans les 91 départements réciprocitaires*.

Comment ? Toutes techniques autorisées*.

Valable une journée.

En cas de perte ou destruction, la carte de pêche peut être réimprimée. Se renseigner auprès de la Fédération. * Voir réglementation * www.club-halieutique.fr

OÙ VA L'ARGENT DE MA CARTE DE PÊCHE ?



AVEC MA CARTE DE PÊCHE :

- > Je contribue à l'amélioration des milieux aquatiques, mon argent retourne à la rivière en finançant des travaux de restauration et d'entretien, des aménagements mais aussi des repeuplements piscicoles.
- > Je deviens adhérent d'une Association Agréée pour la Pêche et la Protection du Milieu Aquatique (AAPPMA), ce qui me donne accès aux baux de pêche de celle-ci et m'octroie le droit d'y pêcher. Comme la réciprocité est totale en Haute-Vienne, cela m'offre également la possibilité de pêcher sur les baux de pêche appartenant aux AAPPMA réparties sur le département.
- > J'adhère à l'AAPPMA de mon choix, 2 possibilités s'offrent à moi :
 - Agir passivement en participant financièrement, grâce à l'achat de ma carte de pêche, à l'amélioration des milieux aquatiques et du loisir pêche.
 - Agir activement en me rapprochant de l'AAPPMA pour m'impliquer dans la gestion du milieu et participer aux différentes actions. Parce que les pêcheurs d'aujourd'hui feront la pêche de demain !

Tant qu'il y aura des pêcheurs au bord de l'eau, les milieux aquatiques seront protégés ! #jepechejeprotège

Près d'une installation hydroélectrique, ATTENTION À L'EAU QUI...

CALME APPARENT, RISQUE PRÉSENT.

L'énergie est notre avenir, économisons-la !

Ma Rivière ! et moi !

L'application à télécharger, pour pêcher en sécurité autour des installations hydroélectriques d'EDF, sur les lacs et rivières de la Haute-Vienne.

PRENDRE LE TEMPS

www.visitlimousin.com

TENSION ATTENTION

Parce qu'une canne à pêche qui touche une ligne électrique, c'est jusqu'à 90 000 volts pêchés à la seconde.

Protégez-vous du risque électrique. Découvrez les bons conseils sur Tension-Attention.fr

L'énergie est notre avenir, économisons-la !

PARCOURS CARPE DE NUIT

- La pêche de la carpe de nuit est autorisée sur des secteurs bien délimités, **panneautés sur place**, uniquement depuis la rive* et exclusivement à l'aide d'esches végétales.
- Le poisson doit être remis à l'eau immédiatement après sa capture ; le sac de conservation est interdit.
- Le transport des carpes de plus de 60 cm est interdit.

Les Barrages de la Maulde

Parcours sur le lac du Laron
Ensemble du lac sauf secteurs interdits délimités sur place par des panneaux.

Parcours sur le lac de Fleix
Ensemble du lac sauf secteurs interdits délimités sur place par des panneaux.

Parcours sur le lac de Vassivière
Secteurs de Pierrefitte, Coteau de Nergout et Auphelle. Détails : des zones autorisées sur la cartographie et délimitées sur place par des panneaux.

*Pêche depuis une embarcation (un bateau également autorisée **seulement** si la coque est en contact avec la berge et uniquement sur les lacs de barrages de la Maulde (Laron, Fleix, Bujaleuf, Vassivière, Artège). Pêche autorisée à une distance de 150 mètres maximum.

La Vienne

Parcours sur la Vienne à Royères (lieu-dit Brignac)
Secteur en rive droite à l'amont du ruisseau de Bassolail.

Parcours sur la Vienne à Saint-Junien
Secteur en rive gauche, situé le long de la D 116 entre le lieu-dit "le Puy de Volette" et le lieu-dit "Montjovis". Secteur en rive droite le long de la D 32, 200 m en aval du ruisseau de Château Gallard jusqu'à la limite communale. Secteur en rive droite face à l'île de Chailac.

Parcours sur la Vienne à Aix-sur-Vienne
Secteur en rive gauche longeant la D 32 de 100 m à l'aval de la confluence avec le Grand Rieux jusqu'à 800 m à l'amont.

La Gartempe

Parcours sur la Gartempe à Rancon
Secteurs en rive droite longeant le chemin communal en amont du Moulin de Roche.

Parcours sur la Gartempe à Peyrat-de-Bellac et Saint-Ouen-sur-Gartempe
● À Saint-Ouen-sur-Gartempe, secteur en rive droite depuis le pont SNCF jusqu'à 600 m en aval.
● À Peyrat-de-Bellac, secteur en rive gauche en amont du Pont de Lanneau sur 450 m.

Les Barrages du Taurion

Parcours sur le lac de Bujaleuf
1. Secteur longeant la D 16 face au camping, entre l'aire de pêche sécurisée et le pont de Sainte-Hélène.
2. Secteur longeant la D 16 à l'amont de la plage, compris entre le ruisseau de la Jaroussas et le ruisseau des Voraches.
3. Secteur situé entre l'anse des Coulauds et le barrage de Bujaleuf.
4. Secteur situé dans l'anse de Las Chassagnas.

Parcours sur le lac de l'Artège
Ensemble du lac sauf sur une distance de 300 m en amont du mur du barrage de l'Artège, sauf sur une distance de 400 m en aval du barrage de Villejoubert, sauf sur une distance de 700 m comprise entre la mise à l'eau et le ru dit de Chassagnas (concerne l'anse du ruisseau d'Alesmes).

BON A SAVOIR (Rochechouart)

- 3 postes de nuit à partir du 20 mars
- 2 cannes max. par pêcheur et 2 pêcheurs max. par poste.

Réservation obligatoire : M. PRADIGNAC (06 47 11 99 42)

Se référer à la réglementation

PARCOURS SPÉCIALISÉS

avec options supplémentaires obligatoires

CARNADROME ÉTANG RÉNIER

à Saint-Pardoux-le-Lac (9 ha) : ouverture du 01/01 au 31/12. Réservoir dédié à la pêche des carnassiers. Une seule canne par pêcheur.

Pêche à la mouche artificielle/streamer autorisée avec trois mouches artificielles ou un streamer au maximum, montés d'un seul hameçon simple et sans arillon ou arillon correctement écrasé. Les streamers peuvent être équipés de deux hameçons simples sans arillon ou d'un triple sans arillon. Pêche aux leurres (de types cuillères, poissons nageurs, leurres souples etc.) avec canne spinning ou casting et hameçons sans arillons.

Tout poisson capturé doit immédiatement être remis à l'eau vivant et dans les meilleures conditions.

Float-tube autorisé, pêche en wading autorisée, épuiette obligatoire.

Accès réservé à tous les pêcheurs titulaires d'une carte de pêche 2026 (annuelle ou temporaire) ayant acquitté l'option « Carnadrome – étang Rénier » ou l'option annuelle « Parcsours spécialisés ».

Option « Carnadrome – étang Rénier » : annuelle 50 euros, journalière 20 euros.

Il est interdit de stationner sur la digue, des parkings sont prévus à cet effet. Voir règlement affiché sur place.

CARPODROME ROCHELOT

à Saint-Brice-sur-Vienne : ouverture du 28/02 au 31/12.

CARPODROME TRACHERAS

à Bonnac-la-Côte : ouverture du 01/01 au 31/12.

Une seule canne par pêcheur, avec ou sans moulinet, un seul hameçon simple et sans arillon, numéro 8 maximum (interdit entre 0 et 6), autres techniques interdites. Seule la pêche à l'aide d'appâts naturels (astiscots, vers de terre, teignes, graines cuites, pellets etc. même dans l'amorçage) et artificiels est autorisée.

Amorce limitée à 2 kg par jour et par pêcheur (pellets et graines cuites compris) à l'usage d'esches animales par jour et par pêcheur.

Tresse et bourriches interdites. Epuiette et tapis de réception obligatoires. Pêche en wading, baignade, bateaux et float-tube interdits.

Tout poisson capturé doit immédiatement être remis à l'eau vivant et dans les meilleures conditions.

Accès réservé à tous les pêcheurs titulaires d'une carte de pêche 2026 (annuelle ou temporaire) ayant acquitté l'option correspondant au carpodrome de leur choix (soit « Carpodrome – Rochelot » soit « Carpodrome – Tracheras ») ou l'option annuelle « Parcsours spécialisés ».

Pour pêcher sur les deux carpodromes, il faut donc être titulaire des deux options (Rochelot et Tracheras) ou de l'option « Parcsours spécialisés ».

Option « Carpodrome – Rochelot » ou « Carpodrome – Tracheras » : annuelle 25 euros, journalière 5 euros.

BON A SAVOIR

Option annuelle pour les 4 parcours spécialisés : 75 euros.

Seules les cartes « Personne Mineure » et « Découverte moins de 12 ans » ont un accès gratuit aux parcours spécialisés.

Possibilité de fermetures exceptionnelles (travaux) durant l'année, se renseigner auprès de la Fédération.

ANIMATIONS PÊCHE 2026

Le programme pour petits et grands à scanner !

<https://www.federation-peche87.com/>

PLANS D'EAU, LACS ET BARRAGES

gérés par la Fédération

Sur les plans d'eau de 1^{ère} catégorie gérés par la Fédération, listés ci-après, l'**asticot est autorisé comme esche à l'hameçon**, mais reste interdit comme amorce.

PREMIÈRE CATÉGORIE

- Ambazac (24 ha)
- Bussière-Galant (5 ha)
- Château-neuf-la-Forêt (12 ha)
- Ladignac-le-Long (9 ha)
- Lussac-les-Eglises (1 ha)
- Saint-Germain-les-Belles (3 ha)

DEUXIÈME CATÉGORIE

- Artège (23 ha)
- Bujaleuf Sainte-Hélène (56 ha)
- Chauvan (30 ha)
- Fleix (34 ha)
- Folles-Laurière Pont à l'Âge (25 ha)
- Langleret (10 ha)
- Laron (70 ha)
- La Pougé (35 ha)
- Le Palais-sur-Vienne (45 ha)
- Martineix (21 ha)
- Saint-Marc Pont du Dognon (130 ha)
- Saint-Mathieu (14 ha)
- Saint-Pardoux (330 ha)
- Saint-Yrieix-la-Perche (10 ha)
- Vassivière (1035 ha)
- Videix (42 ha)
- Villejoubert (36 ha)

PLANS D'EAU

Réglementation particulière

STATUT PVT (PISCICULTURE À VALORISATION TOURISTIQUE) CARNASSIERS

- **Rochechouart** (7 ha), **Uzurat** (Limoges) (8 ha), **Saint-Paul** (2 ha), **Mortemare (Bonnac-la-Côte)** (7 ha), **Bessines-Sagnat** (22 ha) et **Peyrat-le-Château** (8 ha) : ouverture du 01/01 au 31/12. Deux lignes autorisées, montées au maximum avec deux hameçons.

Pêche interdite pour cause de déversements : du 09 au 13 mars (sauf Uzurat), 02-03 avril (sauf Uzurat et Rochechouart).

- Truite : ouverture du 1^{er} au 25 janvier inclus et du 14 mars au 31 décembre inclus. 6 par jour et par pêcheur.
- Brochet : fermeture du 26 janvier au 24 avril inclus. Remise à l'eau immédiate et obligatoire en-dessous de 60 cm et au-dessus de 80 cm.
- Sandre : fermeture du 15 mars au 12 juin inclus.
- Black-bass : remise à l'eau obligatoire.
- Perche : remise à l'eau immédiate et obligatoire entre 30 et 40 cm – quota de 10 prises par jour et par pêcheur pour les tailles inférieures à 30 cm et/ou supérieures à 40 cm.

Respecter les dates d'ouverture de chaque espèce, les quotas autorisés et les tailles minimales de capture.

Pour Peyrat-le-Château : Float-tube autorisé.

Pour Rochechouart : Remise à l'eau obligatoire des carpes. Fermetures exceptionnelles pour cause de manifestations organisées par l'AAPPMA.

3 postes de pêche de la carpe de nuit ouverts à partir du 20 mars jusqu'au 31 décembre, du vendredi matin, heure du lever du soleil au dimanche soir, heure du coucher du soleil. 2 cannes max. par pêcheur et 2 pêcheurs max. par poste. Bateau amorceur interdit. Réservation obligatoire au 06 47 11 99 42.

STATUT PVT (PISCICULTURE À VALORISATION TOURISTIQUE)

- **Saint-Sornin-Leulac** (1 ha), **La-Croisille-sur-Brance** (2,5 ha) et **La Jonchère** (3 ha) : ouverture du 01/01 au 31/12. Truite : ouverture du 1^{er} au 25 janvier inclus et du 14 mars au 31 décembre inclus. 6 par jour et par pêcheur. Deux lignes autorisées montées au maximum avec deux hameçons.

Pêche interdite pour cause de déversements : du 09 au 13 mars, 02-03 avril.

- **Parcours Jeunes Pêcheurs de Bonnac-la-Côte, lieu-dit Le Chazelas** (2 ha) : ouverture du 01/01 au 31/12. Une seule canne par pêcheur autorisée. Pêche uniquement réservée à tous les jeunes pêcheurs âgés de moins de 18 ans et titulaires d'une carte de pêche 2026 (carte « Personne Mineure » ou carte « Découverte – 12 ans »).

Les adultes accompagnateurs sont autorisés à pêcher sur ce plan d'eau s'ils sont détenteurs d'une carte de pêche en cours de validité. Le site est en **graciation totale**. Tout poisson capturé doit être remis immédiatement et obligatoirement à l'eau dans les meilleures conditions.

Rappel : La vignette du Club Halieutique n'est pas obligatoire pour pêcher sur les plans d'eau gérés par la Fédération, à l'exception de Saint-Pardoux, Vassivière et Saint-Marc.

Retrouvez les règlements complets affichés sur place ou sur le site internet fédéral

RÈGLEMENTATION

MODES DE PÊCHE AUTORISÉS

En 1^{ère} catégorie :

- Sur les cours d'eau : une seule ligne, avec au maximum 2 hameçons ou 3 mouches artificielles ;
- Sur les plans d'eau gérés par la Fédération : 2 lignes du même type que ci-dessus.

En 2^{ème} catégorie (cours d'eau, plans d'eau, lacs et barrages) : 4 lignes.

En 2^{ème} catégorie uniquement sur les cours d'eau : 1 carafe d'une contenance maximum de 2 litres.

En 1^{ère} et 2^{ème} catégorie : la vermée et 6 balances à écrevisses (Les balances doivent faire 30 cm de diamètre maximum, et avoir des mailles de 10 mm minimum).

INTERDICTIONS

Pendant la période de fermeture de la pêche du brochet allant du 26/01 au 24/04 inclus, la **pêche aux leurres et aux poissons morts ou vifs est interdite** dans les cours d'eau et plans d'eau de 2^{ème} catégorie (Saint-Mathieu, Saint-Yrieix-la-Perche, la Pougé, le Pont-à-l'Âge, Folles-Laurière) ; seule la pêche à la mouche artificielle (excepté streamer) est autorisée durant cette période ; seule la pêche à la mouche artificielle (excepté streamer) est autorisée durant cette période.

Le transport des carpes vivantes de plus de 60 cm est interdit (art. L. 436-16 du code de l'environnement).

La **pêche aux engins est interdite** sur les cours d'eau de 2^{ème} catégorie du 1^{er} janvier au 31 décembre, à l'exception de 6 balances à écrevisses ou d'une carafe de 2 litres.

En 1^{ère} catégorie, en période d'ouverture, seules la vermée et 6 balances à écrevisses sont autorisées.

La **pêche à la traine est interdite** dans tout le département.

La pêche à l'intérieur des **passes à poissons est interdite**.

Afin de protéger la fraie et la reproduction du saumon, la **pêche en marchant dans l'eau est interdite** du 14 mars au 17 avril inclus sur la Semme, la Couze en aval du lac de Saint-Pardoux, l'Ardoir en aval du lac de Pont à l'Âge, et la Gartempe et ses affluents en 1^{ère} catégorie.

Sur la Gartempe en 2^{ème} catégorie (en aval du pont des Bonshommes), ce mode de pêche est interdit du 1^{er} janvier au 17 avril inclus, ainsi que du 1^{er} novembre au 31 décembre inclus.

GRACIATION

- La **pêche du black-bass** sur le barrage de Fleix, le lac de Sainte-Hélène à Bujaleuf, le plan d'eau de Peyrat-le-Château, le plan d'eau d'Uzurat et le plan d'eau de Videix est autorisée mais la remise à l'eau immédiate est obligatoire.
- **Parcours** : carnadrome – étang Rénier, réservoir mouche de la Boissérie (selon réglementation), voir réglementation le Rochelot, carpodrome/pêche à la ligne de Tracheras, parcours jeunes pêcheurs/initiation du Chazelas, la Vienne au Châlard et à Eymoutiers (Truite fario et Ombré commun), la Vienne à Limoges (brochet, sandre, Perche commune, Truite fario), le Vincou à Bellac.

LA PÊCHE DE L'ANGUILLE

Tout pêcheur doit tenir obligatoirement un carnet de capture pour la pêche de l'anguille (art. R. 436-64 du code de l'environnement). **Plus d'infos et carnet téléchargeable sur www.federation-peche87.com**

RÉSERVES TEMPORAIRES DE PÊCHE

La pêche par tous procédés **est interdite** sur les parties de cours d'eau suivantes :

- la Vienne à Royères, lieu-dit Brignac, sur la frayère à brochets,
- la Vienne à Panazol, lieu-dit Grenouillet, sur la frayère à brochets « Frézant ».
- la Vienne à Saint-Junien, lieu-dit Roche, sur la frayère à brochets.
- le ruisseau du Mas-Maury, à Rempnat, de la limite départementale à la confluence avec la Vienne.
- le ruisseau de la Colle à Saint-Mathieu en aval du plan d'eau de Cautarail (sur 1 km).

Les limites amont et aval sont matérialisées sur place par des panneaux.

LES ESPÈCES NUISIBLES

Certaines espèces sont déclarées nuisibles par le code de l'environnement. Elles sont en effet « susceptibles de provoquer des déséquilibres biologiques » dans nos cours d'eau et plans d'eau.

Elles ne doivent en aucun cas être introduites ou transportées vivantes sous peine d'amende (art. L. 432-10 et R. 432-5 du code de l'environnement).

Les plus courantes en Haute-Vienne sont :

- le Poisson-chat *Ameiurus melas* ;
- la Perche soleil *Lepomis gibbosus* ;
- l'Ecrevisse de Californie *Pacifastacus leniusculus* ;
- l'Ecrevisse américaine *Faxonius limosus* ;
- l'Ecrevisse de Louisiane *Procambarus clarkii*.

COURS D'EAU DE 1^{ÈRE} CATÉGORIE AVEC ASTICOT AUTORISÉ

Sur les cours d'eau de 1^{ère} catégorie, listés ci-après, l'**asticot est autorisé** comme esche à l'hameçon, mais reste interdit comme amorce.

Aixette, en aval du pont de la D 46 ;
Aurence, en aval du plan d'eau d'Uzurat ;
Brance, en aval du pont de la D 220 ;
Cane, en aval du pont de la D 39 ;
Gartempe, en amont du pont de la D 203 (commune de Bessines-sur-Gartempe) ;
Glane, en aval du pont de la SNCF à Nieul ;
Gorre, en aval du pont dit "pont des Gentes", D 21A ter ;
Graine, en aval du pont de la D 675 à Rochechouart ;
Iste, en aval du pont de la D 59 ;
Issoire, en aval du pont de la D 4 ;
Loue, en aval du pont de la D 704 ;
Mazelle, en aval du pont de la D 39 ;
Ruisseau du Palais, en aval de son confluent avec la Cane et la Mazelle ;
Semme, en aval du pont de la D 220 ;
Tardoire, en aval du pont de la D 699 ;
Vayres, en aval du pont de la D 675 allant de Vayres à Rochechouart ;
Vincou, en aval du pont de Montsigout sur la D 711.

Par conséquent, tous les autres cours d'eau non cités dans les listes précédentes sont classés en 1^{ère} catégorie piscicole stricte (asticot interdit).

COURS D'EAU DE 2^{ÈME} CATÉGORIE

Vienne, en aval de la confluence avec la Maulde ;
Maulde, en aval du pont de Gréenty à Peyrat-le-Château ;
Brance, en aval de sa confluence avec la Roselle ;
Gartempe, en aval du pont de la D 203 (commune de Bessines-sur-Gartempe) ;
Vincou, en aval du pont de la SNCF de la Roche Corbière sur la commune de Bellac ;
Brance, en aval du pont de Beaubeyrot, D 942 ;
Glane, en aval du pont du Dérot, D 32a1 ;
Taurion, Chame, Benaize, Assé, sur tout le département.

PARCOURS LABELISÉS

Parcours "Famille" :

- Étang des Prodelles à Saint-Paul.
- Étang de Nougillhas à La Croisille-sur-Brance.
- Lac de Sainte-Hélène à Bujaleuf.
- Nergout au lac de Vassivière.
- Espace Hermeline à Bussière-Galant.

Parcours "Découverte" :

- Le Vincou à Bellac.

Parcours "Passion" :

- La Vienne à Eymoutiers.

L'agence de l'eau Loire-Bretagne

accompagne les fédérations départementales de pêche pour protéger l'eau et les milieux aquatiques.

agence eau-loire-bretagne.fr
9 avenue Buffon CS 94239
45043 Orléans CEDEX 2
02 38 51 73 73 • contact@eau-loire-bretagne.fr

LA RÉGION NOUVELLE-AQUITAINE, UN PARTENAIRE TECHNIQUE ET FINANCIER ENGAGÉ POUR LA PROTECTION DE LA BIODIVERSITÉ ET LE DÉVELOPPEMENT DU LOISIR PÊCHE

SENTINELLES DES COURS D'EAU

Les pêcheurs : des sentinelles au service de la protection des milieux aquatiques

Les pêcheurs, sentinelles des cours d'eau, sont souvent les premiers lanceurs d'alerte. Sécheresse, rupture de découlement, mortalité, pollution mais aussi braconnage ou dégradations diverses. Toutes les informations observées sur le terrain sont essentielles.

C'est parce que les petits ruisseaux font les grandes rivières que nous avons besoin de chacun d'entre vous ! Nous sommes tous concernés. Pêcheurs, randonneurs, promeneurs, amoureux de la nature... partagez avec nous vos observations sur le terrain, ce geste éco-citoyen permettra de contribuer à la préservation de nos milieux.

Toutes les informations reçues seront prises et relayées auprès des autorités compétentes.

Si vous êtes témoin de telles situations, contactez la Fédération au **05 55 06 34 77** (laissez un message sur le répertoire en dehors des heures d'ouverture) ou par courriel à **contact@federation-peche87.com** ou contactez l'Office Français de la Biodiversité au **05 67 79 86 23**.

N'hésitez pas à joindre des photos avec des indications précises qui nous seront très utiles (lieu, date, etc.).

MERCI

NOUS TROUVER

FDAAPPMA 87

Fédération de la Haute-Vienne pour la Pêche et la Protection du Milieu Aquatique

31, rue Jules Noël - 87000 LIMOGES
Tél. 05 55 06 34 77
contact@federation-peche87.com
www.federation-peche87.com

OUVERTURE DE L'ACCUEIL

Du lundi au vendredi sauf jours fériés
8h30-12h00 13h30-17h30
(de novembre à février fermeture à 17h00)

OUVERTURE DU STANDARD TÉLÉPHONIQUE

Lundi/mardi/jeudi/vendredi
10h00-12h00 14h00-16h00